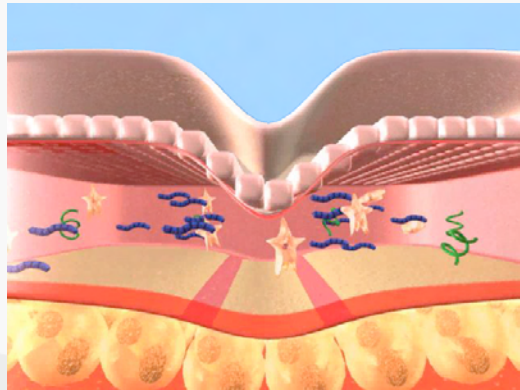
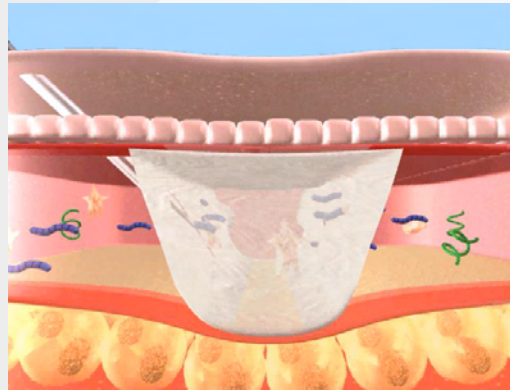


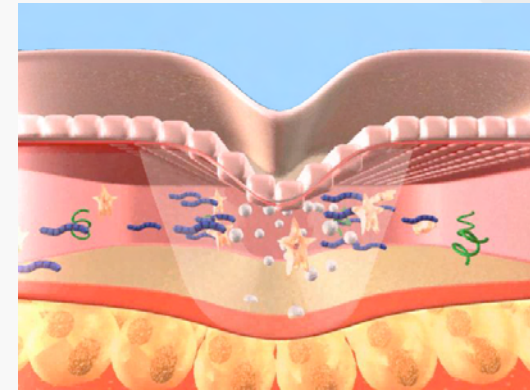
Sculptra™ : Wirkmechanismus I



Falte vor der Behandlung

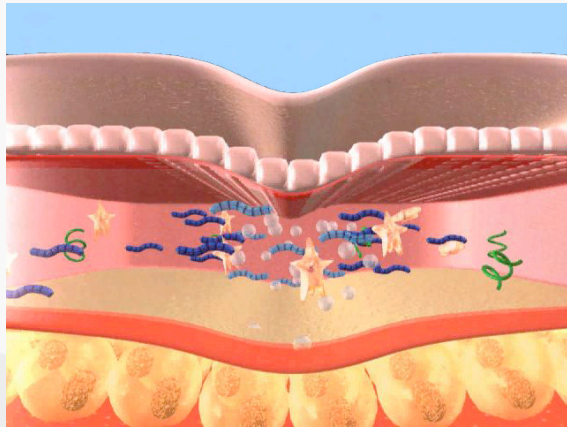


Das injizierte Volumen bewirkt eine sofortige Auffüllung der Falten und Volumendefekte

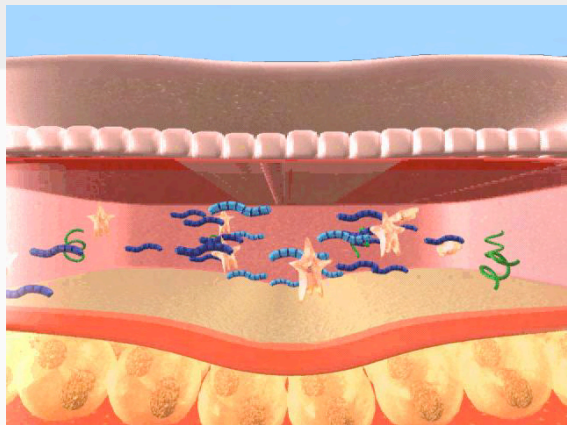


Innerhalb weniger Tage wird das Wasser in Sculptra[®] vom Körper resorbiert und die Faltentiefe nimmt wieder etwas zu

Sculptra™ : Wirkmechanismus II



In der zweiten Phase kommt es zu einem natürlichen und weichen Aufbau des Bindegewebes und damit zu einem Ausgleich von Falten und Konturdefekten.



Nach ca. 6 - 8 Wochen ist eine deutliche Verbesserung zu sehen, und es sollte dann entschieden werden, ob weitere Behandlungen notwendig sind. Gewöhnlich ist eine zweite Behandlung notwendig. Bei großen Volumendefekten sind gegebenenfalls weitere Nachbehandlungen durchzuführen.